

## ジェルオフセットの内容

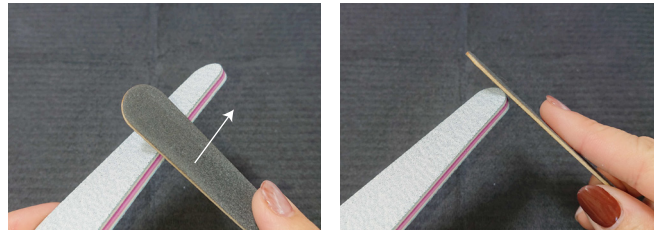
左から

- ・ローロジェルリムーバーパック 20枚
- ・ウッドスティック 1本
- ・エメリーボード 1本
- ・ダイヤモンドバッファー（スポンジファイル）1本
- ・ゼブラファイル 1本

### ジェルオフの前に

#### 【ファイルの面取りをしてください】

ファイルの角（断面）は鋭く、そのまま使用すると皮膚を傷つける恐れがあります。写真のように角を削ってください。



自分側から外側に向かってファイルを動かして全周削ります。全てのファイル（エメリーボード、スポンジファイル、ゼブラファイル）の角を取ります。

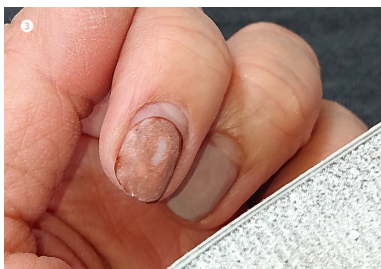
## ジェルオフの手順



1

ゼブラファイルでエッジ（爪の先端）→爪表面の順でジェルを削ります。トップジェルは満遍なく、カラージェルは薄く残す程度に削ります。

爪の丸みを意識しつつサイドまでしっかり削りましょう。



ベースジェルまで削れて地爪が出た状態。これは削りすぎです。



こうなっている



2

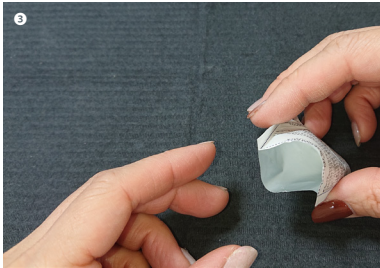
パーツが付いている場合、  
ストーン周りをできる限り削ります。



3

ミシン目に沿ってカットして  
フィルムを剥がします。

ジェルリムーバーパックのコットンが  
上になるように被せて15~20分程置きます。  
皮膚にヒリヒリや痛みが出てきた時は  
無理をせず外してください。



15~20分程  
置きます



4

リムーバーパックを外し、  
ウッドスティックでジェルを削ります。  
表面がザラザラしているので、  
パックのコットンを取り出して拭き取ります。

取れないジェルはもう一度パックを巻いて  
5~10分程時間を置きます。



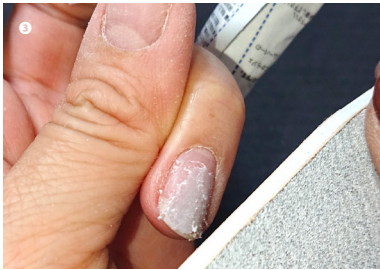
無理に削ろうとすると爪を傷めるので  
ジェルは少し残っていても構いません

5へ続く



5

ストーンがついている爪は  
爪切りやニッパーでストーンを外して  
厚みを削ったら  
もう一度リムーバーパックに入れ  
10分程度置きジェルをふやかします。



その後、上記の手順を行います。  
ウッドスティックで  
ジェルを削り取ってください。

取れない場合はゼブラファイルで  
ジェルを少し削って 3~4 の作業を  
繰り返します



6

スポンジファイルを使って爪表面を整えます。  
(削りすぎると爪が薄くなるので注意)  
伸びた爪はエメリーボードで短くする  
→スポンジファイルでざらつきを取り整えます。

スポンジファイルに 100/180 という  
数字が印字されています。  
これはファイルの粗さを示していて  
数字が大きいほどキメが細くなります。  
ザラザラしている方が 100  
キメが細かくサラサラしている方が 180  
になります。  
爪の表面は 180 の細かい面を使って  
整えるのがおすすめです。



7

キューティクルオイルを塗布して保湿します。

